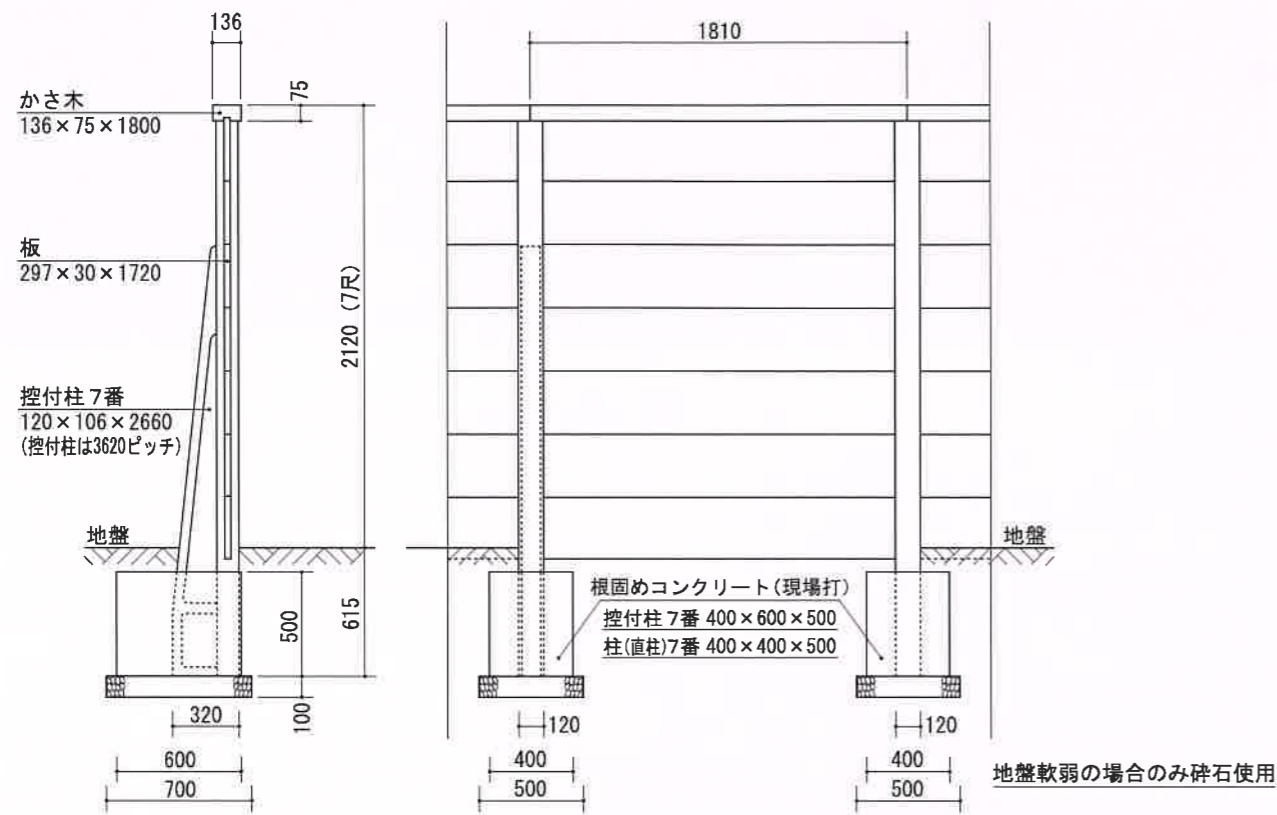
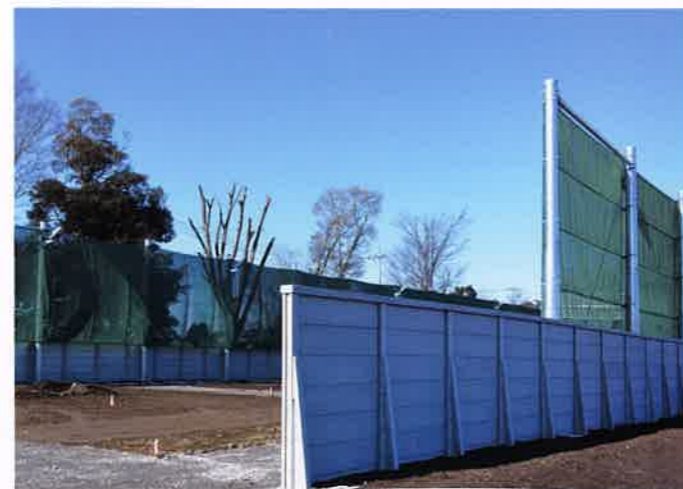


JIS A 5409 万代塀 地上高2120(7尺)標準型



地上高さ2120mm(7尺)までは、柱と控付柱を交互に用いて組み立てますが、風当たりの強い地域および地上高さ2420mm(8尺)以上の高さがある場合には、柱はすべて控付柱を使用して組み立てます。



## 安全 (Safety)

万代塀は日本産業規格JIS A 5409に準拠して製造されている鉄筋コンクリート組立塀構成材であり、俗称は万年塀・組立塀・万代塀と呼ばれているが、万代は商標登録で、万代塀は当社のブランドです。

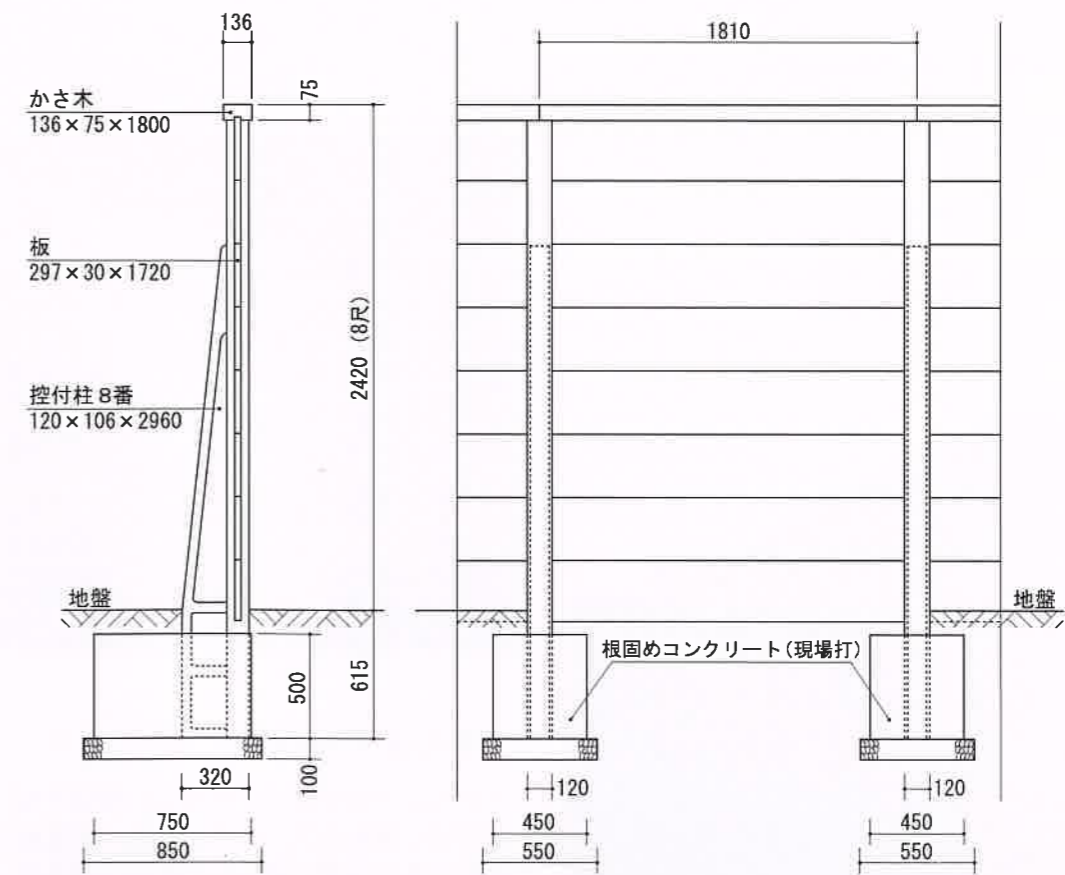
## 経済 (Economy)

建設現場では万代塀構成材の組立工事のみなので、迅速かつ経済的に防火・防風・防音・防犯・防塵の諸目的が達成された耐風・耐震構造の塀を築けます。



万代塀は種類が豊富なことから、住宅・マンション・店舗・工場・研究所・学校・病院・大型商業施設・物流センター・神社・仏閣・宿泊施設・公園・ゴルフ場・資材置場・駐車場などに幅広く継続的に採用されています。

JIS A 5409 万代塀 地上高2420(8尺)標準型



地盤軟弱の場合のみ碎石使用